

[붙임]

2024년 4월 안전점검 결과

□ 부서명 : 감사부

점검일시 : 2024년 4월 4일

구 분	점 검 내 용	점검자	결 과
사무실	○ 사무장비 및 비품, 보안 안전관리 상태	조종현	이상없음
	○ 전기안전(전등, 전선, 전열기구, 콘센트 등) 육안점검 - 문어발식 연결상태, 배선 등 안전상태 등		이상없음
	○ 기타 위험물품 방치, 비품 및 도구의 정리 상태 등		이상없음
	○ 소화기가 위치한 곳에 있다. ○ 비상구 유도등이 켜져 있다. ○ 콘센트에 불필요한 코드가 꽂혀있지 않고, 멀티탭에 먼지가 쌓여있지 않다. ○ 전선 표피가 벗겨져 있지 않다.		이상없음
	○ 비인가 개인용 냉·난방기구 사용여부	조종현	이상없음

□ 실효성 있는 안전점검

	
소화기 점검	문어발식 연결상태 등

2024년 4월 안전점검 결과

□ 부서명 : 전략기획부

점검일시 : 2024년 4월 2일

구 분	점 검 내 용	점검자	결 과
사무실	○ 사무장비 및 비품, 보안 안전관리 상태	최수연	이상 無
	○ 전기안전(전등, 전선, 전열기구, 콘센트 등) 육안점검 - 문어발식 연결상태, 배선 등 안전상태 등		이상 無
	○ 기타 위험물품 방치, 비품 및 도구의 정리 상태 등		이상 無
	○ 소화기가 위치한 곳에 있다. ○ 비상구 유도등이 켜져 있다. ○ 콘센트에 불필요한 코드가 꽂혀있지 않고, 멀티탭에 먼지가 쌓여있지 않다. ○ 전선 표피가 벗겨져 있지 않다.		이상 無
	○ 비인가 개인용 냉·난방기구 사용여부	최수연	해당없음

□ 실효성 있는 안전점검

※ 안전점검의 날 실시 사진 첨부(점검자 나오게 사진 첨부)



(사무실 전기콘센트(멀티탭) 점검)



(사무실 노출 전선 점검)

□ 대국민 홍보

※ 홈페이지, SNS, 사업추진 등 대국민에게 안전 관련 홍보 관련

(국민 대상 기관 경영전략(안전 환경 중심 경영) 홍보)



(겨레누리관 엘리베이터 내 홍보물 부착)



(컨벤션홀(대국민 장소대관) 부근 홍보물 부착)

2024년 4월 안전점검 결과

□ 부서명 : 경영지원부

점검일시 : 2024년 4월 17일

구 분	점 검 내 용	점검자	결 과
사무실	○ 사무장비 및 비품, 보안 안전관리 상태	이재성 이상옥	이상무
	○ 전기안전(전등, 전선, 전열기구, 콘센트 등) 육안점검 - 문어발식 연결상태, 배선 등 안전상태 등		이상무
	○ 기타 위험물품 방치, 비품 및 도구의 정리 상태 등		이상무
(공통)	○ 소화기가 위치한 곳에 있다. ○ 비상구 유도등이 켜져 있다. ○ 콘센트에 불필요한 코드가 꽂혀있지 않고, 멀티탭에 먼지가 쌓여있지 않다. ○ 전선 표피가 벗겨져 있지 않다.	이재성 이상옥	이상무
	○ 비인가 개인용 냉·난방기구 사용여부	이재성 이상옥	이상무
관장실	○ 사무장비 및 비품, 보안 안전관리 상태 ○ 전기안전(전등, 전선, 전열기구, 콘센트 등) 육안점검	이재성 공상웅	이상무
제1회의실	○ 사무장비 및 비품, 보안 안전관리 상태 ○ 전기안전(전등, 전선, 전열기구, 콘센트 등) 육안점검		이상무
사무처장실	○ 사무장비 및 비품, 보안 안전관리 상태 ○ 전기안전(전등, 전선, 전열기구, 콘센트 등) 육안점검	공상웅 왕대현	이상무
제2회의실	○ 사무장비 및 비품, 보안 안전관리 상태 ○ 전기안전(전등, 전선, 전열기구, 콘센트 등) 육안점검		이상무
컨벤션홀	○ 사무장비 및 비품, 보안 안전관리 상태 ○ 전기안전(전등, 전선, 전열기구, 콘센트 등) 육안점검	이재성	이상무

2023년 4월 안전점검 결과

□ 부서명 : 경영지원부(정보화팀)

점검일시 : 2024년 4월 17일

구 분	점 검 내 용	점검자	결 과
전산 사무실	○ 사무장비 및 비품, 보안 안전관리 상태	유성숙 엄수일	이상무
	○ 전기안전(전등, 전선, 전열기구, 콘센트 등) 육안점검 - 문어발식 연결상태, 배선 등 안전상태 등		이상무
	○ 기타 위험물품 방치, 비품 및 도구의 정리 상태 등		이상무
	○ 소화기가 위치한 곳에 있다. ○ 비상구 유도등이 켜져 있다. ○ 콘센트에 불필요한 코드가 꽂혀있지 않고, 멀티탭에 먼지가 쌓여있지 않다. ○ 전선 표피가 벗겨져 있지 않다.	유성숙 엄수일	이상무
	○ 비인가 개인용 냉·난방기구 사용여부	유성숙 엄수일	이상무
전산실	○ 전기 안전 여부 점검 - UPS 정상작동 - 전기코드, 콘센트 점검	유성숙 엄수일	이상무
	○ 냉난방기 - 현재 및 설정온도 : 섭씨 20도 이하유지 - 냄새나 이상소음 점검		이상무
	○ 비인가 개인용 냉·난방기구 사용여부	유성숙 엄수일	이상무

□ 안전점검(공통사항)

※ 안전점검의 날 실시 사진



(겨레누리관 4층-콘센트)



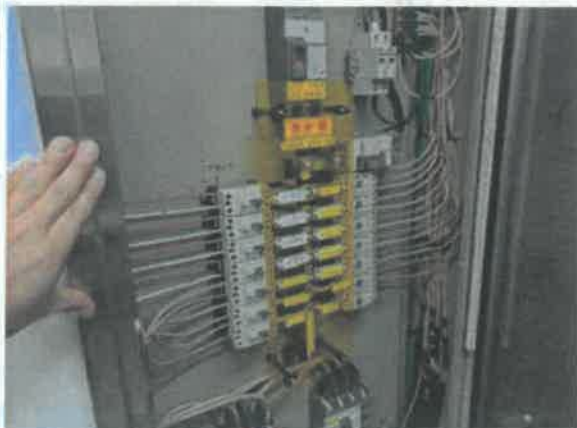
(겨레누리관 4층-소화기)



(경영지원부-콘센트)



(경영지원부-소화기)



(정보화팀-배전반)



(정보화팀-소화기)

2024년 4월 안전점검 결과

□ 고객센터통부

점검일시 : 2024년 4월 4일

구 분	점 검 내 용	점검자	결 과
사무실	○ 사무장비 및 비품, 보안 안전관리 상태	문진수	이상
	○ 전기안전(전등, 전선, 전열기구, 콘센트 등) 육안점검 - 문어발식 연결상태, 배선 등 안전상태 등		이상
	○ 기타 위험물품 방치, 비품 및 도구의 정리 상태 등		이상
	○ 소화기가 위치한 곳에 있다. ○ 비상구 유도등이 켜져 있다. ○ 콘센트에 불필요한 코드가 꽂혀있지 않고, 멀티탭에 먼지가 쌓여있지 않다. ○ 전선 표피가 벗겨져 있지 않다.	문진수	이상
	○ 비인가 개인용 냉·난방기구 사용여부	문진수	이상
창고 (홍보문화)	○ 전기안전(전등, 전선, 전열기구, 콘센트 등) 육안점검 - 문어발식 연결상태, 배선 등 안전상태 등	김우성	이상
	○ 기타 위험물품 방치, 비품 및 도구의 정리 상태 등 ○ 소화기가 위치한 곳에 있다. ○ 비상구 유도등이 켜져 있다. ○ 콘센트에 불필요한 코드가 꽂혀있지 않고, 멀티탭에 먼지가 쌓여있지 않다. ○ 전선 표피가 벗겨져 있지 않다.	김우성	이상
임대시설	○ 임대 시설물의 안전 및 위험요인 점검 ○ 비인가 개인용 냉·난방기구 사용여부	임현주	이상
주차장	○ 주차장 안전 및 위험요인 점검	임현주	이상
편의시설	○ 휴게편의시설(수유실), 편의장비(유모차·휠체어) 안전 및 위험요인 점검	문진수	이상
캠핑장	○ 캠핑객 안전 및 위험요인 점검	박정욱	이상

2024년 4월 안전점검 결과

☐ 고객센터부

점검일시 : 2024년 4월 4일

☐ 점검자 : 고객센터부 박정욱

구 분	점 검 내 용	결 과
안내데스크	○ 사무장비 및 비품, 보안 안전관리 상태	이상무
	○ 전기안전(전등, 전선, 전열기구, 콘센트 등) 육안점검 - 문어발식 연결상태, 배선 등 안전상태 등	이상무
	○ 대피 통로, 비상구 확보 여부 및 유지관리 상태 점검	이상무
	○ 안내 장비 등 안전관리 상태	이상무
	○ 소화기가 위치한 곳에 있다. ○ 비상구 유도등이 켜져 있다. ○ 콘센트에 불필요한 코드가 꽂혀있지 않고, 멀티탭에 먼지가 쌓여있지 않다. ○ 전선 표피가 벗겨져 있지 않다.	이상무
	○ 비인가 개인용 냉·난방기구 사용여부	이상무

2024년 4월 안전점검 결과

☐ 고객센터(거례의집 고객센터지원센터) 점검일시 : 2024년 4월 4일

☐ 점검자 : 고객센터(안내데스크 근무자 : 김보라)

구 분	점 검 내 용	결 과
사무실	○ 사무장비 및 비품, 보안 안전관리 상태	이상무
	○ 전기안전(전등, 전선, 전열기구, 콘센트 등) 육안점검 - 문어발식 연결상태, 배선 등 안전상태 등	이상무
	○ 기타 위험물품 방치, 비품 및 도구의 정리 상태 등	이상무
(공통)	○ 소화기가 위치한 곳에 있다. ○ 비상구 유도등이 켜져 있다. ○ 콘센트에 불필요한 코드가 꽂혀있지 않고, 멀티탭에 먼지가 쌓여있지 않다. ○ 전선 표피가 벗겨져 있지 않다.	이상무
	○ 비인가 개인용 냉·난방기구 사용여부	이상무
안내데스크	○ 대피 통로, 비상구 확보 여부 및 유지 관리 상태 점검	이상무
	○ 전기코드/ 콘센트 이상 및 배선불량 점검	이상무
	○ 소화기가 위치한 곳에 있다. ○ 비상구 유도등이 켜져 있다. ○ 콘센트에 불필요한 코드가 꽂혀있지 않고, 멀티탭에 먼지가 쌓여있지 않다. ○ 전선 표피가 벗겨져 있지 않다.	이상무
	○ 비인가 개인용 냉·난방기구 사용여부	이상무

2024년 4월 안전점검 결과

☐ 고객센터통부(어린이 실내놀이터)

점검일시 : 2024년 4월 4일

☐ 점검자 : 고객센터통부 문진수

구 분	점 검 항 목	양호,불량 (○, x)	비 고 (현장조치 필요 등)
부대시설	○ 울타리, 의자, 가로등의 고장 또는 파손	○	
	○ 화장실의 파손 및 청결 상태	○	
	○ 식수대, 쓰레기 처리대의 파손 및 청결	○	
	○ 놀이터 표지판의 파손 및 내용물 지워짐	○	
놀이터 공통사항	○ 모든 놀이기구와 시설의 낙후, 휘어짐	○	
	○ 움직임이 많은 구간에 밧줄이나 전선의 늘어짐	○	
	○ 놀이터 안에 전기, 고압선, 유독물질, 유리조각, 돌부리 등의 위험물질 존재	○	
	○ 유실 모래의 보충 및 굳은 모래	○	
	○ 바닥재(고무 또는 포설재)의 경화, 손상	○	
	○ 놀이터 배수, 쓰레기 및 입구주차 상태	○	
	○ 기둥의 고정 및 조임 장치의 조임상태	○	
	○ 기구 및 시설의 베어링의 윤활 상태	○	
	○ 기구 및 시설의 도장상태	○	

□ 고객센터(어린이 실내놀이터)

점검일시 : 2024년 4월 4일

□ 점검자 : 고객센터 문진수

구 분	점 검 항 목	양호불량 (○, ×)	비 고 (현장조치 필요 등)
조합놀이대*	○ 미끄럼틀 보호벽(난간)의 파손	○	
	○ 미끄럼틀 계단의 파손	○	
	○ 미끄럼틀 활강지점 요철 및 파손	○	
	○ 도착지점의 흙 및 물의 존재	○	
	○ 신체부위가 걸 수 있는 틈새의 존재	○	
	○ 오르는 부위의 손잡이(파이프, 체인, 타이어)의 파손(갈라짐, 휘어짐, 엉킴, 벗겨짐)	○	
	○ 오르는 부분 바닥면의 패임, 파손	○	
	○ 기구간 연결플랫폼(건너는 부분) 바닥의 균열 및 파손, 흔들림	○	
	○ 녹슨 부분은 없는가	○	
	○ 금이 간 곳은 없는가	○	
	○ 페인트 칠이 벗겨진 곳은 없는가	○	
	○ 돌출부나 거친면은 없는가	○	
	○ 볼트나 나사가 풀리지 않았는가	○	
점검결과 적용례	양 호	○ 놀이시설 이용자에게 위해(危害)위험을 발생시킬 요소가 없는 경우	
	현장조치	○ 도착지점 흙 및 물의 존재, 나사의 풀림 등	
	수리필요	○ 보호벽, 난간의 파손, 계단의 파손, 활강지점 요철 및 파손, 부식 및 녹 발생, 손잡이의 파손(갈라짐, 휘어짐, 벗겨짐), 금 및 오르는 부분 바닥면의 패임, 돌출부나 거친 면의 존재	
	안전진단	○ 신체가 걸수 있는 틈새의 존재, 플랫폼의 이상 징후(균열, 파손, 흔들림) 등	

* 조합놀이대 : 미끄럼틀 및 오르는 기구 등 두가지 이상이 결합된 형태

2024년 4월 안전점검 결과

☐ 고객센터통부(어린이 실외놀이터)

점검일시 : 2024년 4월 4일

☐ 점검자 : 고객센터통부 문진수

구 분	점 검 항 목	양호,불량 (○, x)	비 고 (현장조치 필요 등)
부대시설	○ 울타리, 의자, 가로등의 고장 또는 파손	○	
	○ 화장실의 파손 및 청결 상태	○	
	○ 식수대, 쓰레기 처리대의 파손 및 청결	○	
	○ 놀이터 표지판의 파손 및 내용물 지워짐	○	
놀이터 공통사항	○ 모든 놀이기구와 시설의 낙후, 휘어짐	○	
	○ 움직임이 많은 구간에 밧줄이나 전선의 늘어짐	○	
	○ 놀이터 안에 전기, 고압선, 유독물질, 유리조각, 돌부리 등의 위험물질 존재	○	
	○ 유실 모래의 보충 및 굳은 모래	○	
	○ 바닥재(고무 또는 포설재)의 경화, 손상	○	
	○ 놀이터 배수, 쓰레기 및 입구주차 상태	○	
	○ 기둥의 고정 및 조임 장치의 조임상태	○	
	○ 기구 및 시설의 베어링의 윤활 상태	○	
	○ 기구 및 시설의 도장상태	○	

☐ 고객센터통부(어린이 실외놀이터)

점검일시 : 2024년 4월 4일

☐ 점검자 : 고객센터통부 문진수

구 분	점 검 항 목	양호/불량 (○, ×)	비 고 (현장조치 필요 등)
조합놀이대*	○ 미끄럼틀 보호벽(난간)의 파손	○	
	○ 미끄럼틀 계단의 파손	○	
	○ 미끄럼틀 활강지점 요철 및 파손	○	
	○ 도착지점의 흙 및 물의 존재	○	
	○ 신체부위가 걸 수 있는 틈새의 존재	○	
	○ 오르는 부위의 손잡이(파이프, 체인, 타이어)의 파손(갈라짐, 휘어짐, 엉킴, 벗겨짐)	○	
	○ 오르는 부분 바닥면의 패임, 파손	○	
	○ 기구간 연결플랫폼(건너는 부분) 바닥의 균열 및 파손, 흔들림	○	
	○ 녹슨 부분은 없는가	○	
	○ 금이 간 곳은 없는가	○	
	○ 페인트 칠이 벗겨진 곳은 없는가	○	
	○ 돌출부나 거친면은 없는가	○	
	○ 볼트나 나사가 풀리지 않았는가	○	

* 조합놀이대 : 미끄럼틀 및 오르는 기구 등 두가지 이상이 결합된 형태

□ 고객센터(어린이 실외놀이터)

점검일시 : 2024년 4월 4일

□ 점검자 : 고객센터 문진수

구 분	점 검 항 목	양호,불량 (○, ×)	비 고 (현장조치 필요 등)
미끄럼틀	○ 미끄럼틀 보호벽(난간)의 파손	○	
	○ 미끄럼틀 계단의 파손	○	
	○ 미끄럼틀 활강지점 요철 및 파손	○	
	○ 도착지점의 흙 및 물의 존재	○	
	○ 신체부위가 낄 수 있는 틈새의 존재	○	
	○ 녹슨 부분은 없는가	○	
	○ 금이 간 곳은 없는가	○	
	○ 페인트 칠이 벗겨진 곳은 없는가	○	
	○ 돌출부나 거친면은 없는가	○	
	○ 볼트나 나사가 풀리지 않았는가	○	
흔들놀이 기구 (흔들말)	○ 회전상태(베어링 상태)	○	
	○ 손잡이의 파손	○	
	○ 회전판이 정상기준에서의 기울어짐이나 흔들림	○	
	○ 회전축의 강도	○	
	○ 회전축의 움직이는 부분의 노출	○	
	○ 하강지역에 모래 높이 및 량의 적정성	○	
	○ 신체부위(손, 발, 머리)가 낄 수 있는 틈새	○	
	○ 금속부분의 녹슴, 목재부분의 부식	○	
	○ 금이 간 곳은 없는가	○	
	○ 페인트 칠이 벗겨짐	○	
	○ 돌출부나 거칠음	○	
	○ 볼트나 너트 등의 나사풀림	○	
점검결과 적용례	양 호	○ 놀이시설 이용자에게 위해(危害)위험을 발생시킬 요소가 없는 경우	
	현장조치	○ 도착지점 흙 및 물의 존재, 나사의 풀림 등	
	수리필요	○ 보호벽, 난간의 파손, 계단의 파손, 활강지점 요철 및 파손, 부식 및 녹 발생, 손잡이의 파손(갈라짐, 휘어짐, 벗겨짐), 금 및 오르는 부분 바닥면의 패임, 돌출부나 거친 면의 존재	
	안전진단	○ 신체가 낄수 있는 틈새의 존재, 플랫폼의 이상 징후(균열, 파손, 흔들림) 등	

2024년 4월 안전점검 결과

□ 부서명 : 고객센터부(캠핑장)

사업자 독립기관(서명 또는 인)
 점검자 박정욱 (서명)
 점검일자 2024년 4월 1일

구분	주요점검사항	점검결과 (안전 ○, 주의 △, 불안전 ×, 해당없음 中 택1)	
안전 관리	진입로 및 대피로에 적치물 등 차량이나 사람의 통행 방해물은 없는가?	○	
	비상연락망, 전체배치도, 안전행동요령 등의 정보 및 게시판 상태는 양호한가?	○	
	침수위험은 없는가? 배수가 잘 되고 있는가?	○	
	옹벽, 절벽, 급경사지 등의 붕괴 위험이나 산사태·토사류, 낙석의 위험은 없는가?	○	
	추락·낙상 방지용 난간 및 배수로 덮개 상태는 양호한가?	○	
	구급함, 소화기, 소화기는 배치상태가 양호하고 사용에 문제가 없는가?	○	
	전선 피복 노출 여부, 감전위험, 누전차단기 작동 등 전기시설 상태는 안전한가?	○	
	문어발식 전기코드 사용 개소는 없는가?	○	
	배관의 부식 상태 및 미사용 배관 막음처리 등 가스시설 상태는 안전한가?	○	
	야영장 야간 조명 및 CCTV 운영·작동 상태는 양호한가?	○	
	각종 주의·금지·위험 게시판은 적재적소에 양호한 상태로 배치되어 있는가?	○	
	관리요원은 비상연락망, 전체배치도, 안전행동요령을 숙지하고 있는가?	○	
	야영 한계선 밖 야영 금지 및 텐트 간 안전 이격거리 확보는 잘 지켜지고 있는가?	○	
	야영장내 숯불·담배불 잔불처리는 잘 되어있는가?	○	
환경 위생 관리	소화수(방화사)는 즉시 사용이 가능한 상태로 준비되어있는가?	○	
	화장실, 쓰레기 처리장, 샤워실, 개수대, 취사장 등 공동구역 위생상태는 양호한가?	○	
	식수는 음용적합 유효 기간 이내이며 기타 요인에 의한 오염은 없는가?	○	
	유독물질, 유리조각, 돌부리 등의 위험물질이 방치되어있지 않는가?	○	
특기 사항	< 현장 점검자 >		
	소속	서명	(인)
	서명	서명	(인)

[전 부서 공통]

□ 실효성 있는 안전점검

	
부서 사무기기 콘센트 절연상태 점검	고객지원센터 소화기점검 내역 확인

□ 대국민 홍보

 <p>몸이 아파 의무실에 간 독립의 진수 조회수 554회</p>	
의무실 홍보영상 제작(출처 : 독립기념관 유튜브 채널)	

☐ **실효성 있는 안전점검**



점검일시 : 2024년 4월 16일

구 분	점 검 내 용	점검자	결 과
사무실	○ 사무장비 및 비품, 보안 안전관리 상태	권순범	이상없음
	○ 전기안전(전등, 전선, 전열기구, 콘센트 등) 육안점검 - 문어발식 연결상태, 배선 등 안전상태 등		이상없음
	○ 기타 위험물품 방치, 비품 및 도구의 정리 상태 등		이상없음
(공통)	○ 소화기가 위치한 곳에 있다. ○ 비상구 유도등이 켜져 있다. ○ 콘센트에 불필요한 코드가 꽂혀있지 않고, 멀티탭에 먼지가 쌓여있지 않다. ○ 전선 표피가 벗겨져 있지 않다.	권순범	이상없음
	○ 비인가 개인용 냉·난방기구 사용여부	권순범	이상없음
백 련 못	○ 안전관리 상태 점검	권순범	이상없음

2024년 4월 안전점검 결과

□ 부서명 : 전시부

점검일시 : 2024년 4월 4일

구 분	점 검 내 용	점검자	결 과
사무실	○ 사무장비 및 비품, 보안 안전관리 상태	허미애	이상없음
	○ 전기안전(전등, 전선, 전열기구, 콘센트 등) 육안점검 - 문어발식 연결상태, 배선 등 안전상태 등		
	○ 기타 위험물품 방치, 비품 및 도구의 정리 상태 등		
	○ 소화기가 위치한 곳에 있다. ○ 비상구 유도등이 켜져 있다. ○ 콘센트에 불필요한 코드가 꽂혀있지 않고, 멀티탭에 먼지가 쌓여있지 않다. ○ 전선 표피가 벗겨져 있지 않다.		
	○ 비인가 개인용 냉·난방기구 사용여부		
전시관	○ 전시관 관람객 안전 및 위험요인 점검	주채구	
	○ 전시 진열장, 제작물의 안전상태 점검		
	○ 편의시설물 안전상태 점검		
	○ 체험 비품, 안전관리 상태 점검		
	○ 화재 등 비상상황 발생시 관람객 대피 동선 점검		
	○ 소화기가 위치한 곳에 있다. ○ 비상구 유도등이 켜져 있다. ○ 콘센트에 불필요한 코드가 꽂혀있지 않고, 멀티탭에 먼지가 쌓여있지 않다. ○ 전선 표피가 벗겨져 있지 않다.		
	○ 비인가 개인용 냉·난방기구 사용여부		

[전 부서 공통]

☐ 실효성 있는 안전점검



시건장치 확인



편의시설물 안전상태 점검

2024년 4월 안전점검 결과

□ 부서명 : 교육부

점검일시 : 2024년 4월 4일

구 분	점 검 내 용	점검자	결 과
사무실	○ 사무장비 및 비품, 보안 안전관리 상태	박영원	이상없음
	○ 전기안전(전등, 전선, 전열기구, 콘센트 등) 육안점검 - 문어발식 연결상태, 배선 등 안전상태 등		이상없음
	○ 기타 위험물품 방치, 비품 및 도구의 정리 상태 등		이상없음
	○ 소화기가 위치한 곳에 있다. ○ 비상구 유도등이 켜져 있다. ○ 콘센트에 불필요한 코드가 꽂혀있지 않고, 멀티탭에 먼지가 쌓여있지 않다. ○ 전선 표피가 벗겨져 있지 않다.		이상없음
	○ 비인가 개인용 냉·난방기구 사용여부	박영원	이상없음

2024년 4월 안전점검 결과

□ 교육부(맑은누리관)

점검일시 : 2024년 4월 4일

구 분	점 검 내 용	점검자	결 과
① 일반사항			
벽	<ul style="list-style-type: none"> 스피커에서 방송이 잘 나온다 시계, 액자 등이 흔들리지 않게 잘 고정되어 있다. 	안현모	이상없음
천장	<ul style="list-style-type: none"> 천장에 물건(영상기기 등)이 안전하게 고정되어 있다. 천장에 전등이 깨져있지 않다. 	안현모	이상없음
바닥	<ul style="list-style-type: none"> 실내 바닥의 손상여부 (균열, 손상, 패임) 	안현모	이상없음
창문/유리	<ul style="list-style-type: none"> 창문 및 창호의 파손여부 		
책.걸상 문	<ul style="list-style-type: none"> 모서리에 뒤틀린 부분이 없다. 출입문은 부서진 곳이 없고, 잘 열린다. 		
공통	<ul style="list-style-type: none"> 소화기가 위치한 곳에 있다. 비상구 유도등이 켜져 있다. 콘센트에 불필요한 코드가 꽂혀있지 않고, 멀티탭에 먼지가 쌓여있지 않다. 전선 표피가 벗겨져 있지 않다. 	안현모	이상없음
② 체험학습실 등(장소별 추가 확인사항)			
강 당	<ul style="list-style-type: none"> 전기안전(전등, 전선, 전열기구, 콘센트 등) 육안점검 기타 위험물품 방치, 비품 및 도구의 정리 상태 등 	안현모	이상없음
강당 사무실	<ul style="list-style-type: none"> 전기안전(전등, 전선, 전열기구, 콘센트 등) 육안점검 기타 위험물품 방치, 비품 및 도구의 정리 상태 등 	안현모	이상없음
	<ul style="list-style-type: none"> 비인가 개인용 냉·난방기구 사용여부 	안현모	이상없음

구 분	점 검 내 용	점검자	결 과
강의실	<ul style="list-style-type: none"> ○ 전기안전(전등, 전선, 전열기구, 콘센트 등) 육안점검 ○ 기타 위험물품 방치, 비품 및 도구의 정리 상태 등 	안현모	이상없음
독도교실	<ul style="list-style-type: none"> ○ 전기안전(전등, 전선, 전열기구, 콘센트 등) 육안점검 ○ 기타 위험물품 방치, 비품 및 도구의 정리 상태 등 	안현모	이상없음
준비실	<ul style="list-style-type: none"> ○ 전기안전(전등, 전선, 전열기구, 콘센트 등) 육안점검 ○ 기타 위험물품 방치, 비품 및 도구의 정리 상태 등 	안현모	이상없음
분임토의실1	<ul style="list-style-type: none"> ○ 전기안전(전등, 전선, 전열기구, 콘센트 등) 육안점검 ○ 기타 위험물품 방치, 비품 및 도구의 정리 상태 등 	안현모	이상없음
분임토의실2	<ul style="list-style-type: none"> ○ 전기안전(전등, 전선, 전열기구, 콘센트 등) 육안점검 ○ 기타 위험물품 방치, 비품 및 도구의 정리 상태 등 	안현모	이상없음
분임토의실3	<ul style="list-style-type: none"> ○ 전기안전(전등, 전선, 전열기구, 콘센트 등) 육안점검 ○ 기타 위험물품 방치, 비품 및 도구의 정리 상태 등 	안현모	이상없음
소강당	<ul style="list-style-type: none"> ○ 전기안전(전등, 전선, 전열기구, 콘센트 등) 육안점검 ○ 기타 위험물품 방치, 비품 및 도구의 정리 상태 등 	안현모	이상없음
창고1	<ul style="list-style-type: none"> ○ 전기안전(전등, 전선, 전열기구, 콘센트 등) 육안점검 ○ 기타 위험물품 방치, 비품 및 도구의 정리 상태 등 	안현모	이상없음
창고2	<ul style="list-style-type: none"> ○ 전기안전(전등, 전선, 전열기구, 콘센트 등) 육안점검 ○ 기타 위험물품 방치, 비품 및 도구의 정리 상태 등 	안현모	이상없음

2024년 4월 안전점검 결과

□ 교육부(독립군체험학교)

점검일시 : 2024년 4월 4일

구 분	점 검 내 용	점검자	결 과
① 일반사항			
벽	<ul style="list-style-type: none"> 스피커에서 방송이 잘 나온다 시계, 액자 등이 흔들리지 않게 잘 고정되어 있다. 	박소영	이상없음
천장	<ul style="list-style-type: none"> 천장에 물건(영상기기 등)이 안전하게 고정되어 있다. 천장에 전등이 깨져있지 않다. 	박소영	이상없음
바닥	<ul style="list-style-type: none"> 실내 바닥의 손상여부 (균열, 손상, 패임) 	박소영	이상없음
창문/유리책.걸상문	<ul style="list-style-type: none"> 창문 및 창호의 파손여부 모서리에 뒤틀린 부분이 없다. 출입문은 부서진 곳이 없고, 잘 열린다. 		
공통	<ul style="list-style-type: none"> 소화기가 위치한 곳에 있다. 비상구 유도등이 켜져 있다. 콘센트에 불필요한 코드가 꽂혀있지 않고, 멀티탭에 먼지가 쌓여있지 않다. 전선 표피가 벗겨져 있지 않다. 		
② 체험학습실 등(장소별 추가 확인사항)			
사무실	<ul style="list-style-type: none"> 전기안전(전등, 전선, 전열기구, 콘센트 등) 육안점검 기타 위험물품 방치, 비품 및 도구의 정리 상태 등 	박소영	이상없음
	<ul style="list-style-type: none"> 비인가 개인용 냉·난방기구 사용여부 	박소영	이상없음
강의실	<ul style="list-style-type: none"> 전기안전(전등, 전선, 전열기구, 콘센트 등) 육안점검 기타 위험물품 방치, 비품 및 도구의 정리 상태 등 	박소영	이상없음
체험장	<ul style="list-style-type: none"> 전기안전(전등, 전선, 전열기구, 콘센트 등) 육안점검 기타 위험물품 방치, 비품 및 도구의 정리 상태 등 	박소영	이상없음
야외체험장	<ul style="list-style-type: none"> 붕괴 위험, 토사 유출, 유사 시 대피 공간 여부 등 기타 위험물품 방치, 비품 및 도구의 정리 상태 등 	박소영	이상없음

[교육부]

□ 실효성 있는 안전점검



(교육부 사무실_전기 콘센트 점검)



(밤은누리관 2층 복도_소화기 점검)

부서별 안전점검 체크리스트

☐ 실효성 있는 안전점검

※ 안전점검의 날 실시 사진 첨부(점검자 나오게 사진 첨부)

	
콘센트 확인	중량물 적재 안전 확인

☐ 대국민 홍보

※ 해당사항 없음

2024년 4월 안전점검 결과

☐ 부서명 : 교류협력부

점검일시 : 2024년 4월 4일

구 분	점 검 내 용	점검자	결 과
사무실	○ 사무장비 및 비품, 보안 안전관리 상태	허예슬	이상무
	○ 전기안전(전등, 전선, 전열기구, 콘센트 등) 육안점검 - 문어발식 연결상태, 배선 등 안전상태 등		이상무
	○ 기타 위험물품 방치, 비품 및 도구의 정리 상태 등		이상무
	○ 소화기가 위치한 곳에 있다. ○ 비상구 유도등이 켜져 있다. ○ 콘센트에 불필요한 코드가 꽂혀있지 않고, 멀티탭에 먼지가 쌓여있지 않다. ○ 전선 표피가 벗겨져 있지 않다.	허예슬	이상무
	○ 비인가 개인용 냉·난방기구 사용여부	허예슬	이상무

2024년 1월 안전점검 결과

□ 부서명 : 학술연구부

점검일시 : 2024년 4월 23일

구 분	점 검 내 용	점검자	결 과
사무실	○ 사무장비 및 비품, 보안 안전관리 상태	노선희	이상없음
	○ 전기안전(전등, 전선, 전열기구, 콘센트 등) 육안점검 - 문어발식 연결상태, 배선 등 안전상태 등		이상없음
	○ 기타 위험물품 방치, 비품 및 도구의 정리 상태 등		이상없음
	○ 소화기가 위치한 곳에 있다. ○ 비상구 유도등이 켜져 있다. ○ 콘센트에 불필요한 코드가 꽂혀있지 않고, 멀티탭에 먼지가 쌓여있지 않다. ○ 전선 표피가 벗겨져 있지 않다.		이상없음
	○ 비인가 개인용 냉·난방기구 사용여부	노선희	이상없음

[전 부서 공통]

□ 실효성 있는 안전점검

※ 안전점검의 날 실시 사진 첨부(점검자 나오게 사진 첨부)



학술연구부 사무실 소화기 점검



학술연구부 사무실 전기 콘센트 점검

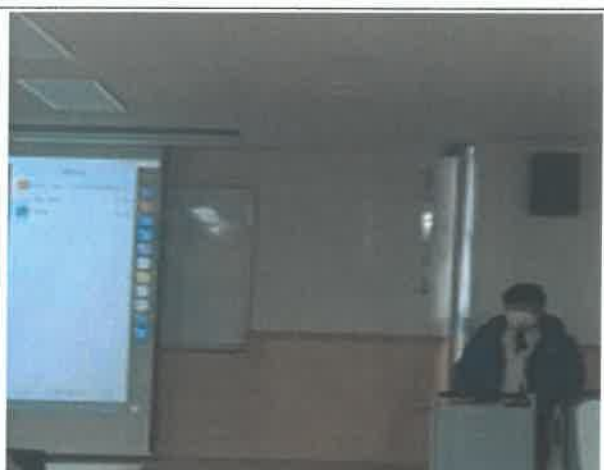
□ 대국민 홍보

※ 홈페이지, SNS, 사업추진 등 대국민에게 안전 관련 홍보 관련

(EX. 안전관람캠페인, 교육생 교구재 제작(안전수칙), 전시관 안전수칙 게시 등)



신진연구발표 참가자 대상 안전 홍보



신진연구발표 참가자 대상 안전 홍보

2024년 4월 안전점검 결과

□ 부서명 : 자료부

점검일시 : 2024년 4월 3일

구 분	점 검 내 용	점검자	결 과
사무실	○ 사무장비 및 비품, 보안 안전관리 상태	정민준	이상 없음
	○ 전기안전(전등, 전선, 전열기구, 콘센트 등) 육안점검 - 문어발식 연결상태, 배선 등 안전상태 등		"
	○ 기타 위험물품 방치, 비품 및 도구의 정리 상태 등		"
(공통)	○ 소화기가 위치한 곳에 있다. ○ 비상구 유도등이 켜져 있다. ○ 콘센트에 불필요한 코드가 꽂혀있지 않고, 멀티탭에 먼지가 쌓여있지 않다. ○ 전선 표피가 벗겨져 있지 않다.	정민준	"
	○ 비인가 개인용 냉·난방기구 사용여부	정민준	"
사진실	○ 전기안전(전등, 전선, 전열기구, 콘센트 등) 육안점검 ○ 기타 위험물품 방치, 비품 및 도구의 정리 상태 등	이강재	"
도서실	○ 모빌렉 작동 점검 ○ 모빌렉 구조물 점검 ○ 잠금장치 작동 및 잠금 상태 점검 ○ 비상 및 점검통로 내 장애물 비치여부 점검 ○ 향온향습 점검	정민준	"
수장고	○ 모빌렉 작동 점검 ○ 모빌렉 구조물 점검 ○ 잠금장치 작동 및 잠금 상태 점검 ○ 비상 및 점검통로 내 장애물 비치여부 점검 ○ 향온향습 점검	정민준	"

[전 부서 공통]

□ 실효성 있는 안전점검

※ 안전점검의 날 실시 사진 첨부(점검자 나오게 사진 첨부)

	
(도서실_모빌렉 작동 점검)	(사무실_소화기 점검)

2024년 4월 안전점검 결과

□ 부서명 : 독립운동가 자료발굴TF팀

점검일시 : 2024년 4월 4일

구 분	점 검 내 용	점검자	결 과
사무실	○ 사무장비 및 비품, 보안 안전관리 상태	김철영	이상없음
	○ 전기안전(전등, 전선, 전열기구, 콘센트 등) 육안점검 - 문어발식 연결상태, 배선 등 안전상태 등		이상없음
	○ 기타 위험물품 방치, 비품 및 도구의 정리 상태 등		이상없음
	○ 소화기가 위치한 곳에 있다. ○ 비상구 유도등이 켜져 있다. ○ 콘센트에 불필요한 코드가 꽂혀있지 않고, 멀티탭에 먼지가 쌓여있지 않다. ○ 전선 표피가 벗겨져 있지 않다.		이상없음
	○ 비인가 개인용 냉·난방기구 사용여부	김철영	이상없음

[전 부서 공통]

□ 실효성 있는 안전점검

※ 안전점검의 날 실시 사진 첨부(점검자 나오게 사진 첨부)



(겨레의 집 4층_소화기 점검)



(겨레의 집 4층_콘센트 점검)

□ 대국민 홍보

※ 홈페이지, SNS, 사업추진 등 대국민에게 안전 관련 홍보 관련

(EX. 안전관람캠페인, 교육생 교구재 제작(안전수칙), 전시관 안전수칙 게시 등)

(관련사진)	(관련사진)
(사진 설명)	(사진 설명)

2024년 4월 안전점검 결과

□ 부서명 : 광복80주년 미래발전TF팀

점검일시 : 2024년 4월 4일

구 분	점 검 내 용	점검자	결 과
사무실	○ 사무장비 및 비품 보안 안전관리 상태	손범진	이상없음
	○ 전기안전(전등, 전선, 전열기구, 콘센트 등) 육안점검 - 문어발식 연결상태, 배선 등 안전상태 등		이상없음
	○ 기타 위험물품 방치, 비품 및 도구의 정리 상태 등		이상없음
	○ 소화기가 위치한 곳에 있다. ○ 비상구 유도등이 켜져 있다. ○ 콘센트에 불필요한 코드가 꽂혀있지 않고, 멀티탭에 먼지가 쌓여있지 않다. ○ 전선 표피가 벗겨져 있지 않다.		이상없음
	○ 비인가 개인용 냉·난방기구 사용여부	손범진	부

[전 부서 공통]

☐ 실효성 있는 안전점검



겨레누리관 2층 광복80주년 미래발전 TF팀 사무실
(사무장비 및 비품 보안 안전관리 상태 점검)



겨레누리관 2층 광복80주년 미래발전 TF팀 사무실
(콘센트 육안점검)

☐ 대국민 홍보

※ 홈페이지, SNS, 사업추진 등 대국민에게 안전 관련 홍보 관련

(EX. 안전관람캠페인, 교육생 교구재 제작(안전수칙), 전시관 안전수칙 게시 등)

(관련사진)	(관련사진)
(사진 설명)	(사진 설명)

2024년 4월 안전점검 결과

□ 부서명 : 호남호국기념관(1층)

점검일시 : 2024년 4월 4일

구 분	점 검 내 용	점검자	결 과
안내데스크	○ 사무장비 및 비품, 보안 안전관리 상태	나진주	양호
	○ 전기안전(전등, 전선, 전열기구, 콘센트 등) 육안점검 - 문어발식 연결상태, 배선 등 안전상태 등		양호
	○ 기타 위험물품 방치, 비품 및 도구의 정리 상태 등		양호
(공통)	○ 소화기가 위치한 곳에 있다. ○ 비상구 유도등이 켜져 있다. ○ 콘센트에 불필요한 코드가 꽂혀있지 않고, 멀티탭에 먼지가 쌓여있지 않다. ○ 전선 표피가 벗겨져 있지 않다.	나진주	양호
	○ 비인가 개인용 냉·난방기구 사용여부	나진주	양호
매점/기념품점	○ 전기안전(전등, 전선, 전열기구, 콘센트 등) 육안점검	나진주	양호
다목적강당 (258.91㎡)	○ 전기안전(전등, 전선, 전열기구, 콘센트 등) 육안점검	나진주	양호
파노라마 영상관 (104.98㎡)	○ 전기안전(전등, 전선, 전열기구, 콘센트 등) 육안점검	나진주	양호
수유실	○ 전기안전(전등, 전선, 전열기구, 콘센트 등) 육안점검	나진주	양호
기획전시실 (179.76㎡)	○ 전시실 관람객 안전 및 위험요인 점검	나진주	양호
	○ 전시 진열장, 제작물의 안전상태 점검	나진주	양호
	○ 편의시설물 안전상태 점검	나진주	양호
	○ 체험 비품, 안전관리 상태 점검	나진주	양호
	○ 화재 등 비상상황 발생시 관람객 대피 동선 점검	나진주	양호
	○ 소화기가 위치한 곳에 있다. ○ 비상구 유도등이 켜져 있다. ○ 콘센트에 불필요한 코드가 꽂혀있지 않고, 멀티탭에 먼지가 쌓여있지 않다. ○ 전선 표피가 벗겨져 있지 않다.	나진주	양호

□ 부서명 : 호남호국기념관(2층)

점검일시 : 2024년 4월 4일

구 분	점 검 내 용	점검자	결 과
전시관	○ 전시관 관람객 안전 및 위험요인 점검	나진주	양호
	○ 전시 진열장, 제작물의 안전상태 점검	나진주	양호
	○ 편의시설물 안전상태 점검	나진주	양호
	○ 체험 비품, 안전관리 상태 점검	나진주	양호
	○ 화재 등 비상상황 발생시 관람객 대피 동선 점검	나진주	양호
	○ 소화기가 위치한 곳에 있다. ○ 비상구 유도등이 켜져 있다. ○ 콘센트에 불필요한 코드가 꽂혀있지 않고, 멀티탭에 먼지가 쌓여있지 않다. ○ 전선 표피가 벗겨져 있지 않다.	나진주	양호

□ 부서명 : 호남호국기념관(3층)

점검일시 : 2024년 4월 4일

구 분	점 검 내 용	점검자	결 과
사무실 (관장실/사무국장실/ 중회의실/ 자료실/문 서고 등) (304.9m ²)	○ 사무장비 및 비품, 보안 안전관리 상태	나진주	양호
	○ 전기안전(전등, 전선, 전열기구, 콘센트 등) 육안점검 - 문어발식 연결상태, 배선 등 안전상태 등		양호
	○ 기타 위험물품 방치, 비품 및 도구의 정리 상태 등		양호
(공통)	○ 소화기가 위치한 곳에 있다. ○ 비상구 유도등이 켜져 있다. ○ 콘센트에 불필요한 코드가 꽂혀있지 않고, 멀티탭에 먼지가 쌓여있지 않다. ○ 전선 표피가 벗겨져 있지 않다.	나진주	양호
	○ 비인가 개인용 냉·난방기구 사용여부	나진주	양호
VR관&북 카페 (331.64m ²)	○ 전기안전(전등, 전선, 전열기구, 콘센트 등) 육안점검	나진주	양호
세미나실 (152.32m ²)	○ 전기안전(전등, 전선, 전열기구, 콘센트 등) 육안점검	나진주	양호
직원휴게실 (21.56m ²)	○ 전기안전(전등, 전선, 전열기구, 콘센트 등) 육안점검	나진주	양호
전망카페 (86.29m ²)	○ 전기안전(전등, 전선, 전열기구, 콘센트 등) 육안점검 등 ○ 기타 위험물품 방치, 비품 및 도구의 정리 상태 등	나진주	양호
창고 (홍보물)	○ 전기안전(전등, 전선, 전열기구, 콘센트 등) 육안점검 ○ 기타 위험물품 방치, 비품 및 도구의 정리 상태 등	나진주	양호

□ 부서명 : 호남호국기념관(3층)

점검일시 : 2024년 4월 4일

□ 점검자 : 호남호국기념관 나진주

구 분	점 검 내 용		양호,불량 (○, x)	결 과 (현장조치 필요 등)
주차장	○ 주차장 안전 및 위험요인 점검		○	
조경시설	○ 파고라, 등의자, 목재데크 안전 및 위험요인 점검		○	
	○ 수목, 잔디, 포장(화강블럭) 주변 안전 및 위험요인 점검		○	
기타 부속시설	○ 국기 게양대(50M) 안전 및 위험요인 점검		○	
	○ 유엔참전국 국기게양대(24개) 주변 안전 및 위험요인 점검		○	
점검결과 적용례	양호	○ 야외시설 이용자에게 위해(危害)·위험을 발생시킬 요소가 없는 경우		
	현장조치	○ 현장조치가 필요한 경우 관련내용을 기술		
	수리필요	○ 파손 등 으로 수리가 필요한 경우 관련시설에 대한 내용을 기술		
	안전진단	○ 시설의 이상징후(균열, 파손, 흔들림) 등 발견시 관련시설에 대한 내용을 기술		

□ 실효성 있는 안전점검



(옥상정원_시설물 점검)



(옥상정원_시설물 점검)

□ 대국민 홍보



(불조심 포스터 부착)



(불조심 포스터 부착)